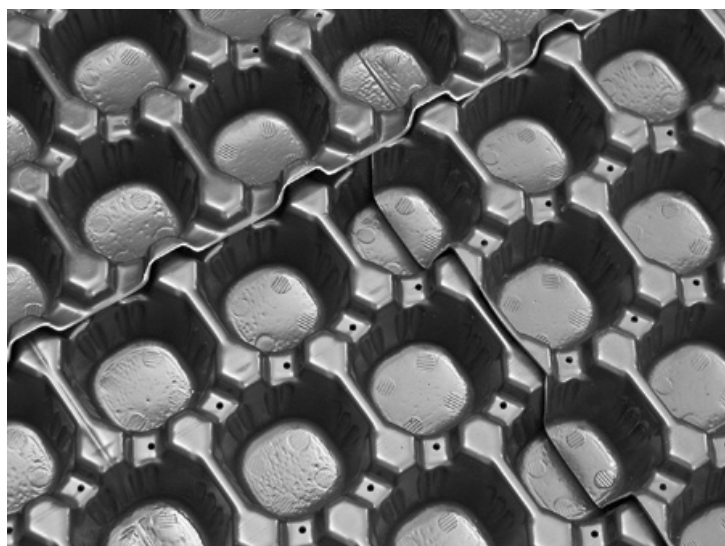


- [Podstawy](#)
- [Rozwiązania systemowe](#)
- [Produkty](#)
 - [Zazielenienie](#)
 - [Substraty wegetacyjne](#)
 - [Warstwa filtracyjna](#)
 - [Warstwa drenująca i gromadząca wodę](#)
 - [Mata Bauder SDF-Matte](#)
 - [BauderGREEN WSP 50 / WSP 75](#)
 - [BauderGREEN DP 50](#)
 - [Drenaż mineralny Bauder BS 2/11, L 2/11](#)
 - [BauderGREEN NF 10](#)
 - [BauderGREEN DSE 20/1](#)
 - [BauderGREEN DSE 40](#)
 - [BauderGREEN DSE 60](#)
 - [Warstwa zabezpieczająca](#)
 - [Warstwa rozdzielcza i ślizgowa](#)
 - [Akcesoria](#)
- [Roślinność ekstensywna](#)
- [Obiekty referencyjne](#)
- [Do pobrania](#)
- [FAQ](#)

Element drenujący i gromadzący wodę Bauder DSE 40

Wytrzymały na ściskanie element drenujący i gromadzący wodę pod zazielenienie dachów i powierzchnie komunikacyjne.



Dane techniczne:

| | |
|-------------------|-----------------------|
| Material | HDPE |
| Wymiary elementu | 1,04 x 2,03 m |
| Wysokość elementu | 40 mm |
| Ciężar | 1,8 kg/m ² |

Zdolność gromadzenia wody ok. 13,5 l/m²

Pojemność 21 l/m²

Numer artykułu 7468 0040

Szczegółowe informacje na temat produktu zawarte są w karcie produktu.

Warstwa drenująca i gromadząca wodę

- [Mata Bauder SDF-Matte](#)